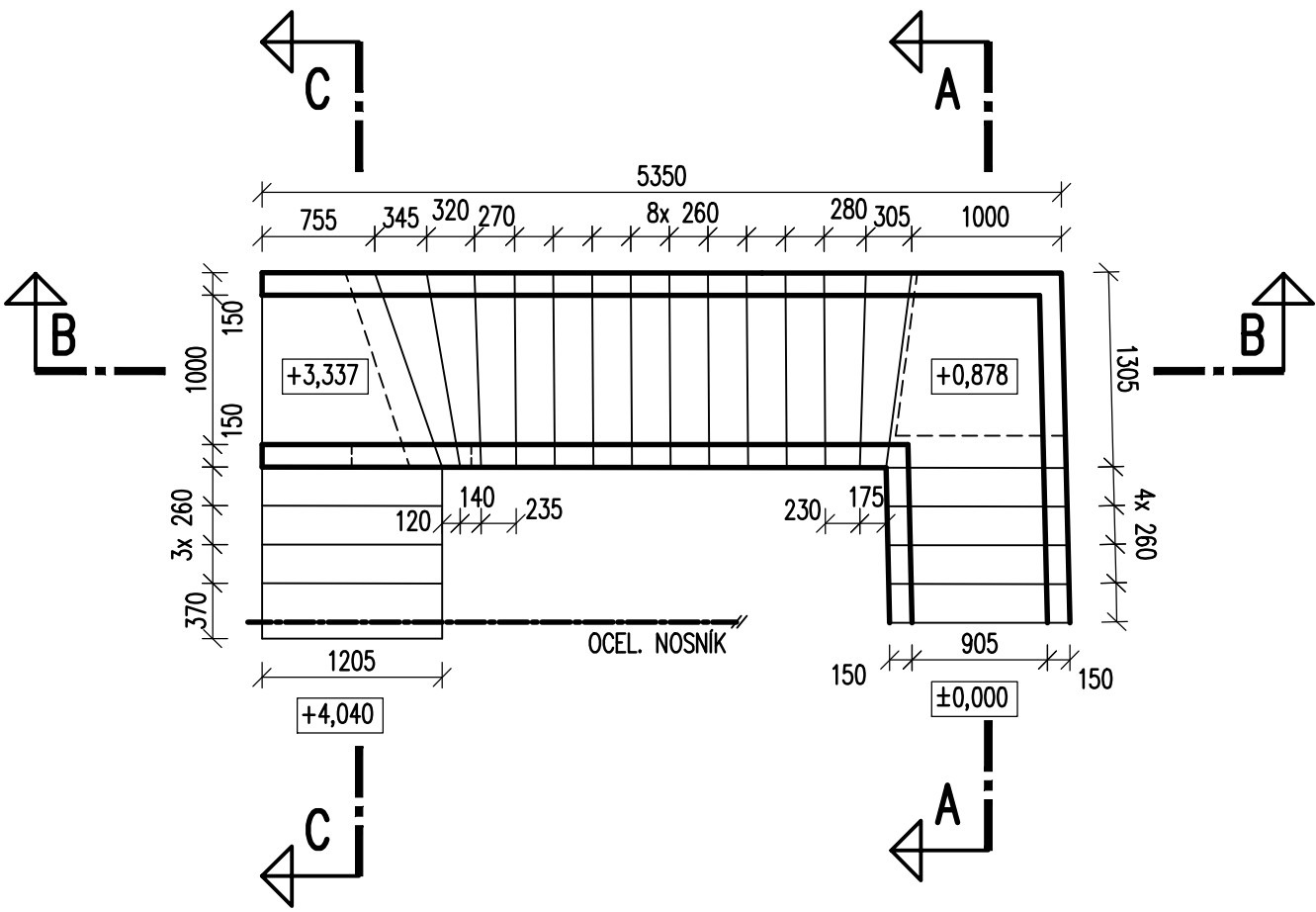
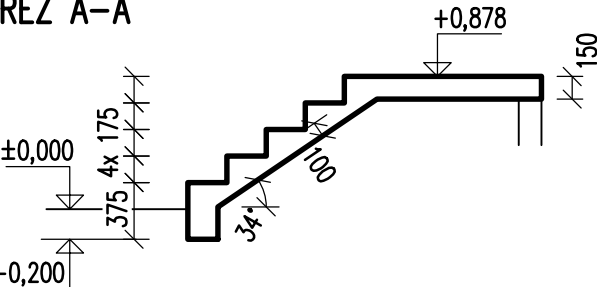


ŽELEZOBETONOVÉ SCHODIŠTĚ Z 1.NP DO 2.NP

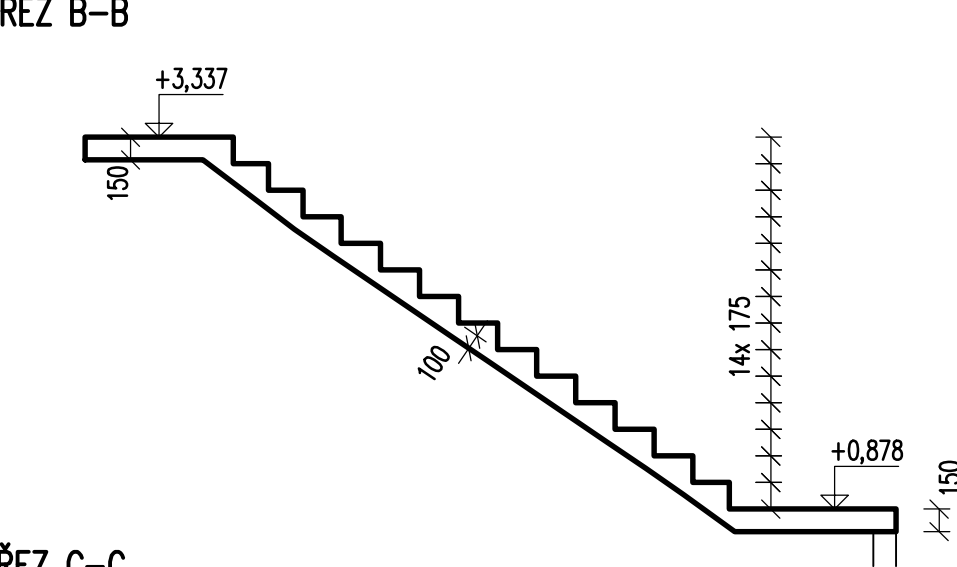
PŮDORYS TVARU
M 1:50



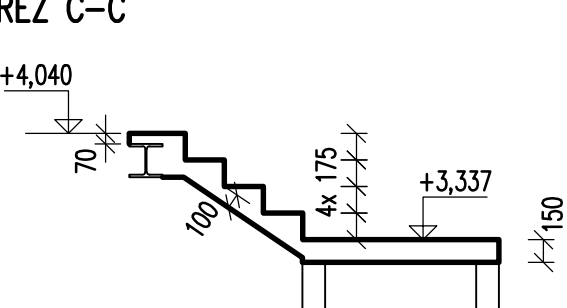
ŘEZ A-A



ŘEZ B-B

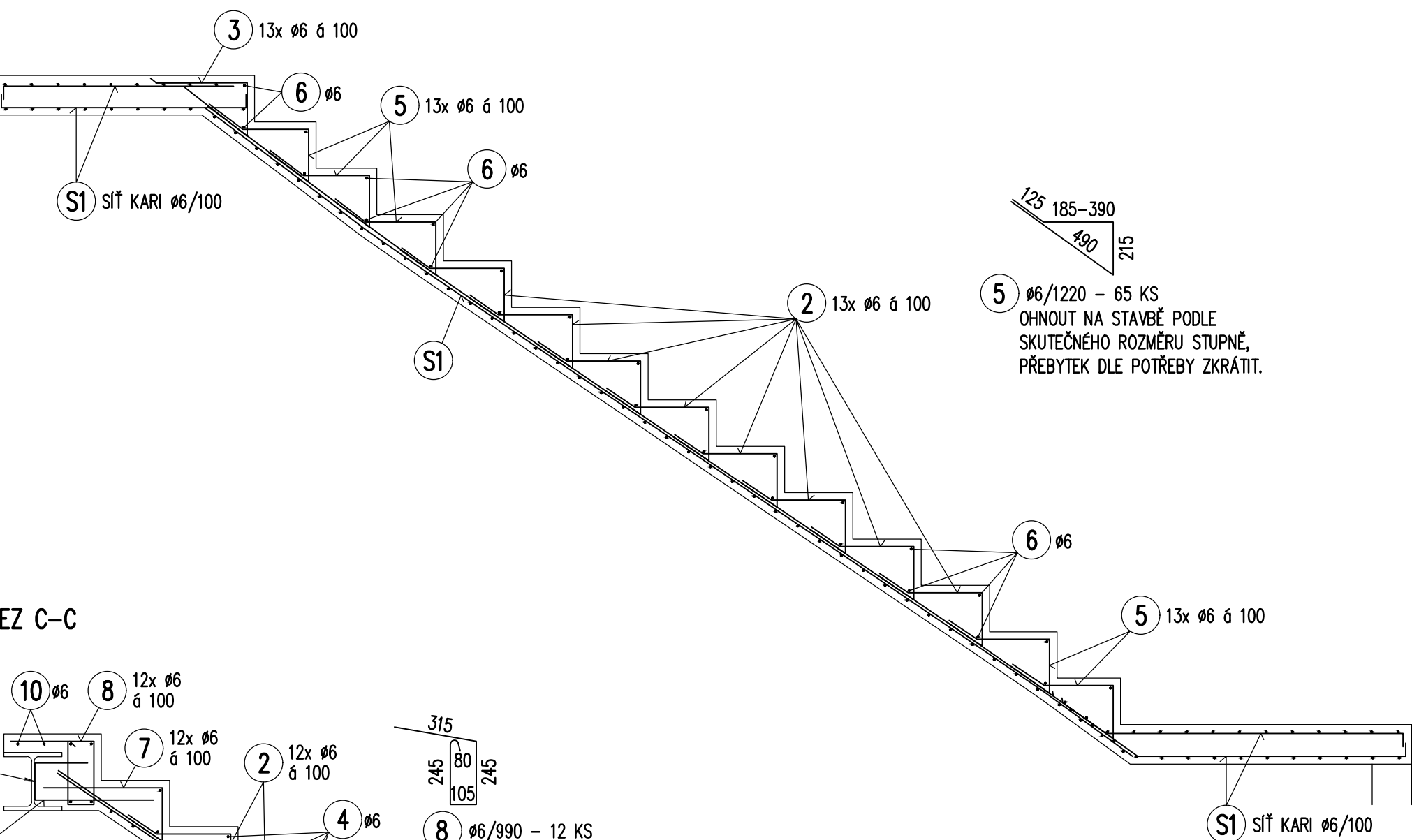


ŘEZ C-C

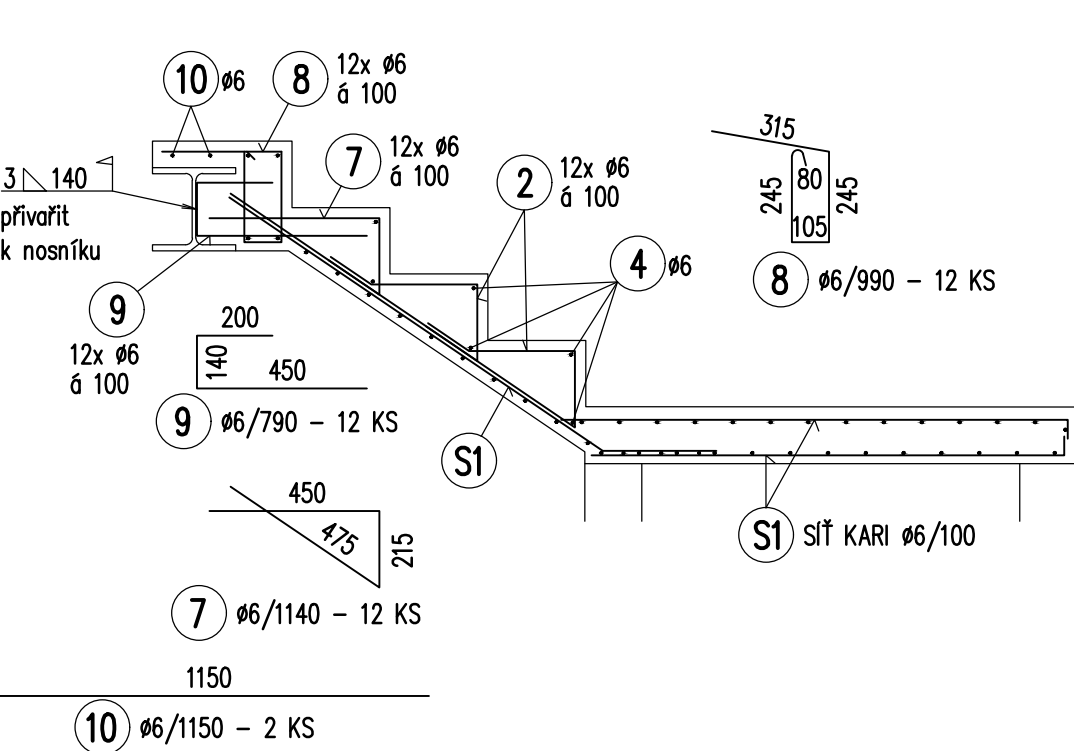


VÝZTUŽ
M 1:20

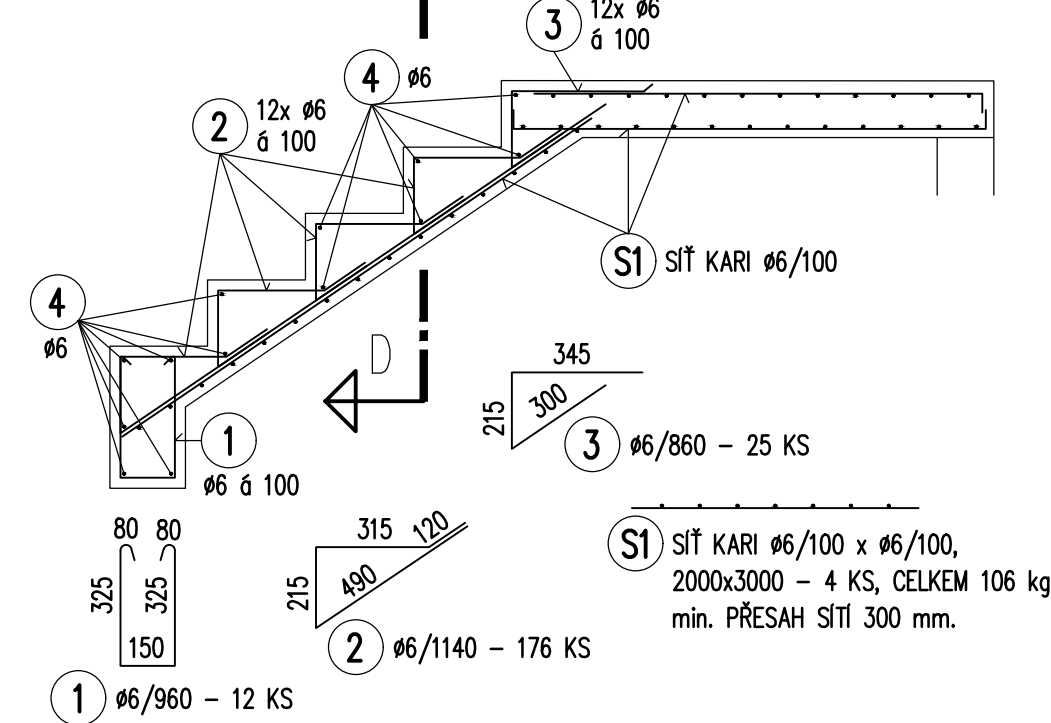
ŘEZ B-B



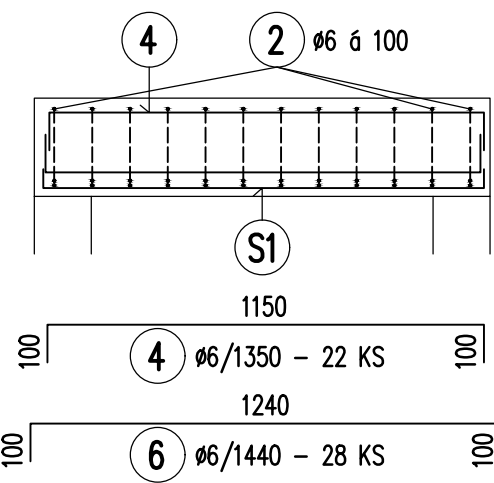
ŘEZ C-C



ŘEZ A-A



ŘEZ D-D



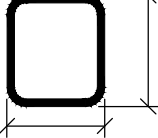
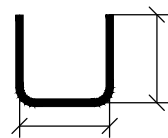
SCHODIŠTĚ - VÝPIS VÝZTUŽE

POL.	Ø	DĚLKA 1KS (m')	KS	DĚLKA CELKEM (m)		
				ØR6	ØR8	ØR10
1	6	0,96	12	11,52	-	-
2	6	1,14	176	200,64	-	-
3	6	0,86	25	21,50	-	-
4	6	1,35	22	29,70	-	-
5	6	1,22	65	79,30	-	-
6	6	1,44	28	40,32	-	-
7	6	1,14	12	13,68	-	-
8	6	0,99	12	11,88	-	-
9	6	0,79	12	9,48	-	-
10	6	1,15	2	2,30	-	-
CELKOVÁ DĚLKA (m')				420,32	0,00	0,00
HMOTNOST (kg/m')				0,222	0,395	0,617
HMOTNOST (kg)				93,31	0,00	0,00
HMOTNOST CELKEM (kg)				93,31		

KÓTOVÁNÍ VÝZTUŽE

HLAVNÍ VÝZTUŽ OSOVĚ

TRMINKY VNĚ



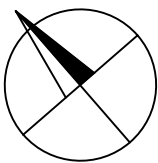
BETONÁŘSKÁ OCEL B500B

BETON C25/30 - XC1 (ČSN EN 206+A1)

KRYTÍ VÝZTUŽE: STUPNĚ SCHODIŠTĚ 25 mm

OSTATNÍ 20 mm

NAVRHOVÁNO DLE ČSN EN 1992



STABIL s.r.o., 603 00 BRNO, HLINKY 142c				číslo paré
INVESTOR: Kraj Vysočina	ÚŘAD: Nové Město na Moravě	ZAK. ČÍSLO	19126	
VYPRACOVAL: Ing. Jana Hermanová	SPOLUPRÁCE: Ing. Petr Daniel	ÚČEL	DPS	
NOVÉ MĚSTO NA MORAVĚ, HORÁCKÁ GALERIE REKONSTRUKCE HOSPODÁŘSKÉHO OBJEKTU		DATUM	09/2020	
		FORMÁT	6 A4	
D1.2 STAVEBNĚ KONSTRUKČNÍ ŘEŠENÍ ŽELEZOBETONOVÉ SCHODIŠTĚ Z 1.NP DO 2.NP		MĚŘÍTKO 1:50, 1:20	VÝKRES Č. 08	